

■ 基準価額・純資産総額の設定来推移



※1 分配金再投資ベースは分配金(課税前)を再投資したものと計算しており、分配金があった場合は実際の基準価額とは異なります。
 また、実際のファンドにおいては、課税の条件によってお客様ごとに値は異なります。
 ※2 ベンチマークの設定来推移は、設定日を10,000として指数化したものです。
 ※3 上記のグラフは過去のものであり、将来の運用成果を保証するものではありません。

■ 設定来の運用実績

	基準価額 (分配金再投資)		ベンチマーク (MSCI KOKUSAIインデックス(当社円換算ベース))		差異 ①-② (%)
	(円)	①騰落率(%)	(ポイント)	②騰落率(%)	
当月末	21,977	-	237,784	-	-
過去1ヵ月	21,392	2.74	229,852	3.45	-0.71
過去3ヵ月	22,828	-3.73	236,366	0.60	-4.33
過去6ヵ月	20,726	6.04	208,911	13.82	-7.78
過去1年	22,411	-1.93	231,839	2.56	-4.50
過去3年	17,575	25.05	169,593	40.21	-15.16
設定日来	10,000	119.77	129,486	83.64	36.14

※1 基準価額騰落率(分配金再投資)は、当ファンドの決算時に収益の分配金があった場合に、その分配金(課税前)を再投資した場合の騰落率です。また、実際のファンドにおいては、課税の条件によってお客様ごとに騰落率は異なります。
 ※2 基準価額騰落率は過去のものであり、将来の運用成果を保証するものではありません。

■ 基準価額と純資産総額

	当月末	前月末	前月末比
基準価額 (円)	19,036	18,529	+507
純資産総額 (百万円)	476	463	+13

※ 月中に分配があった場合の基準日の基準価額は、分配金込みです。

	基準価額 (円)	日付
設定来高値	21,277	2018年1月24日
設定来安値	5,224	2009年3月9日

※1 基準価額は信託報酬等控除後で算出されます。
 ※2 設定来高値及び設定来安値は分配落ち後の基準価額で、該当した日付が複数日ある場合には、その初日を表示しております。

■ 運用資産構成比率

ファンド	比率(%)
外国株式	96.5
短期資産等	3.5
合計	100.0

※1 比率はベビーファンドの実質組入比率(純資産総額比)です。
 ※2 短期資産等には、コール、CD、CP、現先、未収金、未払金等が含まれます。

■ 分配実績

決算年月日	分配金 (課税前) (円)
2018/09/18	350
2017/09/19	360
2016/09/16	110
2015/09/16	310
2014/09/16	250
2013/09/17	210
設定来合計	2,210

※ 1万円当たりの実績です。

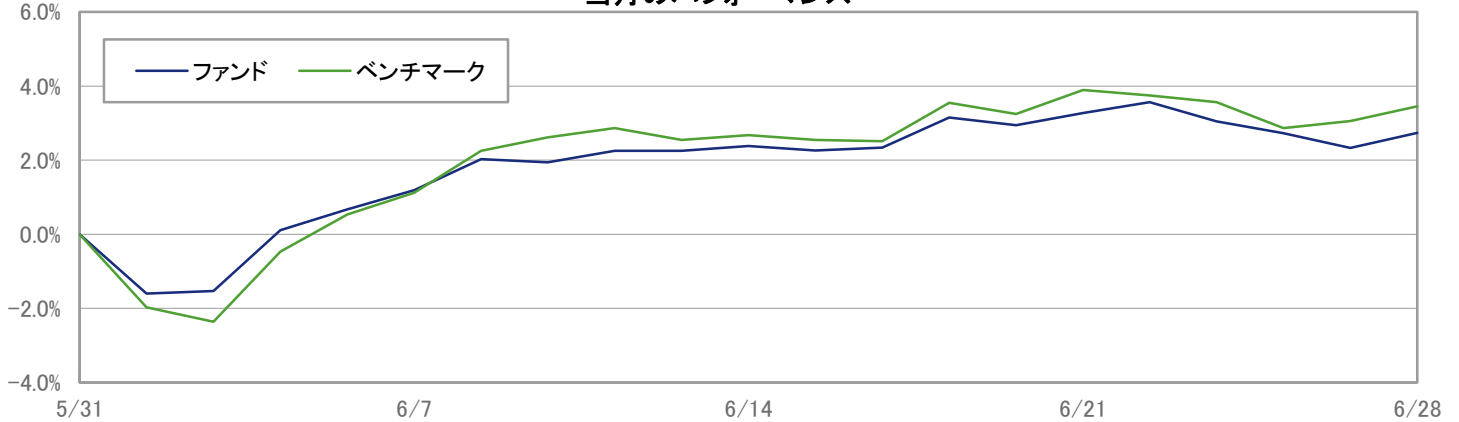
■ 運用概況

当月末の基準価額は、19,036円(前月比+507円)となりました。
 また、税引き前分配金を再投資した場合の月間騰落率は+2.74%となり、ベンチマークの月間騰落率は+3.45%となりました。

<運用担当者のコメント>

■ 6月の市場動向と運用状況

当月のパフォーマンス



※ 上記のグラフは過去のものであり、将来の運用成果を保証するものではありません。

【市場動向】

2019年6月のグローバル株式は反発しました。米中が貿易交渉の再開で合意し、両国間の緊張が緩和したことが支援となりました。米国のトランプ大統領は、既に発動した追加関税については継続するものの、新たに3,000億米ドル相当の中国製品に制裁関税を課す計画は見送る意向を明らかにしました。メキシコも不法移民の流入阻止を強化することで米国と合意し、同国輸出品に対する5%の追加関税を回避することができました。金融政策では、主要国中央銀行によるハト派的発言や緩和政策の示唆がグローバル株式の支援となりました。米連邦準備制度理事会(FRB)は、世界貿易の減速による米国景気の下振れリスクを回避するためには利下げも辞さない姿勢を表明しました。欧州中央銀行(ECB)も景況感と経済成長率の下支えのために追加緩和を実施する可能性を示唆しました。また、ロシアとインドの中央銀行はそれぞれ利下げを実施しました。ベンチマークの月末終値は、前月比+3.45%(円ベース)の237,784.42ポイントとなりました。

【運用状況】

当ファンドのリターンは、コミュニケーション・サービス、公益事業などの業種配分効果がマイナスに寄与したことに加え、コミュニケーション・サービス、ヘルスケアなどの銘柄選択効果がマイナスに寄与したため、ベンチマークに対する相対パフォーマンスは-0.71%となりました。

【業種配分効果】

コミュニケーション・サービス、公益事業などがマイナスに寄与し、業種配分効果は、マイナスに寄与しました。

主なセクターのオーバーウェイト/アンダーウェイトは以下のとおりです。

- ・主なオーバーウェイトセクター…ヘルスケア、コミュニケーション・サービス、公益事業など
- ・主なアンダーウェイトセクター…金融、資本財・サービス、一般消費財・サービスなど

【銘柄選択効果】

コミュニケーション・サービス、ヘルスケアなどの銘柄がマイナスに寄与し、銘柄選択効果はマイナスに寄与しました。主な銘柄は以下のとおりです。

コミュニケーション・サービス(-)

Alphabet - 世界的なインターネット検索プロバイダーであるGoogleを中核子会社とする持株会社。反トラスト法(独占禁止法)取り締まり強化の流れから大手IT企業を取り巻く不透明感が懸念され、株価は下落しました。

ヘルスケア(-)

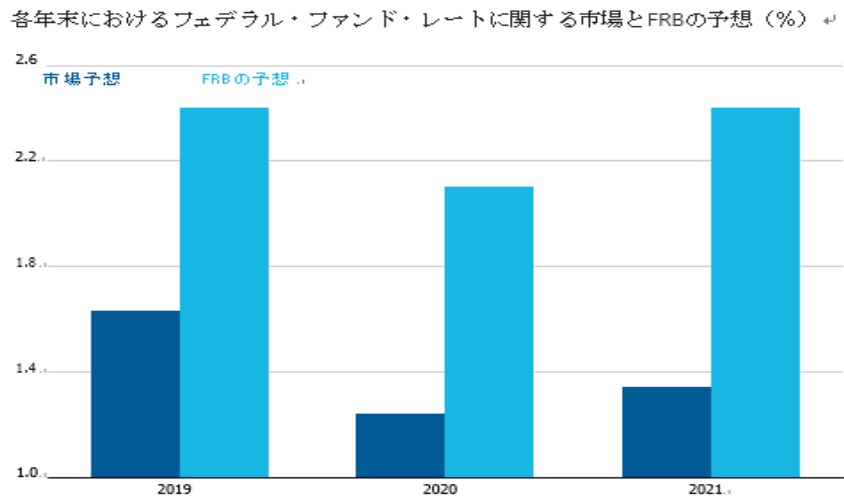
Eli Lilly - 米国糖尿病学会で発表された同社の糖尿病治療薬の治験結果に比べて、競合のNovo Nordisk社の治験結果にアナリストがよりポジティブな見解を示したことを受け、株価が軟調に推移しました。

※運用担当者のコメントは6月末時点のものです。また、将来の市況環境の変動、正確性等を保証するものではありません。

運用担当者のコメントは、受益者向けに投資信託の運用状況を開示するため、ウエリントン・マネージメント・カンパニー・エルエルピー(以下、ウエリントン社)から提供された情報を元に、農林中金全共連アセットマネジメントが作成したものです。ウエリントン社からの情報は、海外市場の月末を基準として提供されており、ファンドの評価基準日とは一日異なります。また、上記コメントは、将来の市況環境の変動、正確性等を保証するものではありません。

■ 今後の市場見通しと運用方針

市場見通し



出所:ブルームバーグ、FOMC。

【グローバル金融市場】

世界経済は今後数四半期にわたり減速すると考えており、インフレ率や金利が上昇することはないと予想しています。先進国や新興国市場の中央銀行は緩和姿勢に転換しています。しかし、金融政策により経済の下振れリスクは緩和されるものの、安定化までは至らないと考えます。市場の懐疑主義、中央銀行による資産購入の限界、そしてマイナス金利による銀行への潜在的な悪影響はリスク資産にとって重しとなることに加え、ECBと日銀は、FRBに比べると、景気を上向かせるための効果的な施策をほとんど持ち合わせていません。また、市場のコンセンサスとFRBの見通しは大きく異なっており、市場のFRBに対する緩和期待は高くなりすぎていると見ています。

米国は貿易摩擦の影響を大きく受けますが、依然として米国経済は相対的に堅調です。しかし、財政刺激効果が薄れる中で関税引き上げによるマイナスの影響が上回り、経済成長のスピードは減速するでしょう。米国の貿易交渉に関する不透明さが重石となり、企業の設備投資は鈍化すると考えています。ただし、米国の国内消費の回復や、FRBの利下げが相場をある程度下支えするとみています。

欧州の経済は引き続き減速しており、景気先行指標は今後の更なる低迷を示唆しています。英国欧州連合離脱のリスクは夏から秋ごろまで残り、企業や市場の心理に影響を与える可能性があります。欧州は、世界の貿易や景気サイクルの影響を受けやすいことから、現在の景気減速局面では慎重な見通しです。しかし、一部の景気先行指標は通貨安の支援を受けて底打ちの兆しを示しており、消費も堅調であるため、バリュエーションは割安であると見ています。

世界経済の成長が減速している時期に、米国が関税政策を交渉の手段として利用した結果、リスクが高まっています。メキシコに移民問題への対応を迫って関税発動の脅しをかけたことで、米国が経済活動以外の地政学的な紛争において、経済的に打撃を与えるような施策を交渉の手段として利用、あるいは実際に実行することへの企業の不安心理が高まっています。基本シナリオではないものの、この不透明性が設備投資を減速させ、最終的には労働市場や消費に広がっていく可能性があります。さらに、中国からの輸入品に対する残りの3,000億米ドル関税が発動されれば、景気の落ち込みに対する耐性への確信が揺らいでくるでしょう。関税引き上げやその他の規制の結果として起こり得るサプライチェーンの混乱により、一部企業の利益が損なわれ、企業に相当規模の重圧を与える可能性があります。アップサイドリスクとしては、市場が予想するよりも積極的な金融政策、あるいは通商協議で大きな進展があり、緊張が緩和される場合を想定しています。

運用方針

ファンダメンタルズ調査と定量分析を組み合わせたプロセスにより、質が高くバリュエーションの魅力的な銘柄を重視した銘柄選択に注力します。ポートフォリオはフル・インベストメントを維持し、市場のタイミングを取ることはしません。

※市場見通しは6月末時点のものです。また将来の市況環境の変動正確性等を保証するものではありません。

運用担当者のコメントは、受益者向けに投資信託の運用状況を開示するため、ウエリントン・マネージメント・カンパニー・エルエルピー(以下、ウエリントン社)から提供された情報を元に、農林中金全共連アセットマネジメントが作成したものです。ウエリントン社からの情報は、海外市場の月末を基準として提供されており、ファンドの評価基準日とは一日異なります。また、上記コメントは、将来の市況環境の変動、正確性等を保証するものではありません。

<マザーファンドの運用状況>

■ 地域別・国別組入比率

地域	国名	ファンド(%)
北米	アメリカ	70.1
	カナダ	2.7
	小計	72.8
欧州	イギリス	5.9
	イタリア	0.2
	オランダ	6.6
	フランス	1.3
	ドイツ	1.3
	スイス	3.9
	スペイン	-
	ノルウェー	-
	スウェーデン	0.2
	フィンランド	-
	ベルギー	2.5
	アイルランド	-
	デンマーク	0.2
	ポルトガル	-
	オーストリア	-
	ギリシャ	-
	小計	22.1
その他の地域	オーストラリア	0.5
	シンガポール	-
	香港	0.9
	ニュージーランド	0.1
	イスラエル	-
小計	1.5	
株式合計		96.4
その他		3.6
合計		100.0

※ 比率は純資産総額対比です。

■ 業種別組入比率

業種	ファンド(%)
ヘルスケア	25.8
コミュニケーション・サービス	17.7
情報技術	13.2
公益事業	11.0
金融	8.8
生活必需品	4.9
エネルギー	4.9
一般消費財・サービス	4.7
素材	3.9
資本財・サービス	3.8
不動産	1.2
合計	100.0

※ 比率は外国株式現物対比です。

■ 組入上位10銘柄

順位	銘柄名	国名	通貨	業種	組入比率(%)
1	UNITEDHEALTH GROUP INC	アメリカ	USDドル	ヘルスケア	3.6
2	BARRICK GOLD CORP	アメリカ	USDドル	素材	3.5
3	COMCAST CORP-CL A	アメリカ	USDドル	コミュニケーション・サービス	3.4
4	KONINKLIJKE KPN NV	オランダ	ユーロ	コミュニケーション・サービス	3.4
5	NOVARTIS AG-REG	スイス	スイスフラン	ヘルスケア	3.4
6	VERIZON COMMUNICATIONS INC	アメリカ	USDドル	コミュニケーション・サービス	3.4
7	ALPHABET INC-CL A	アメリカ	USDドル	コミュニケーション・サービス	3.4
8	KONINKLIJKE PHILIPS NV	オランダ	ユーロ	ヘルスケア	3.2
9	UNIVERSAL HEALTH SERVICES-B	アメリカ	USDドル	ヘルスケア	3.1
10	EXELON CORP	アメリカ	USDドル	公益事業	3.1

※注1 国名は主要上場国です。

※注2 比率は外国株式現物対比です。

組入銘柄総数:

99銘柄

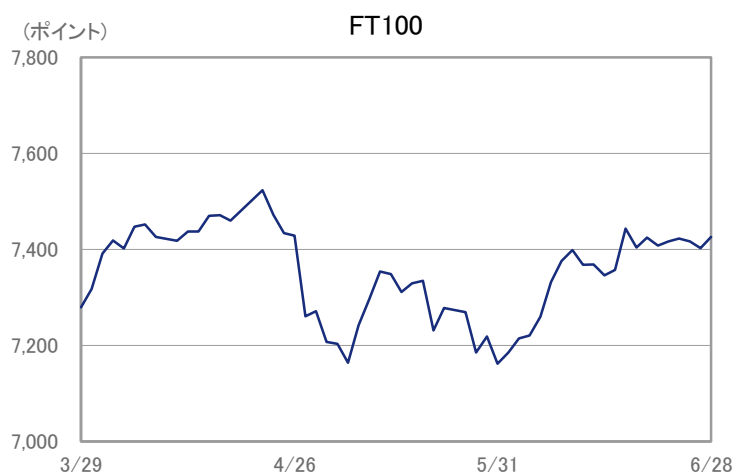
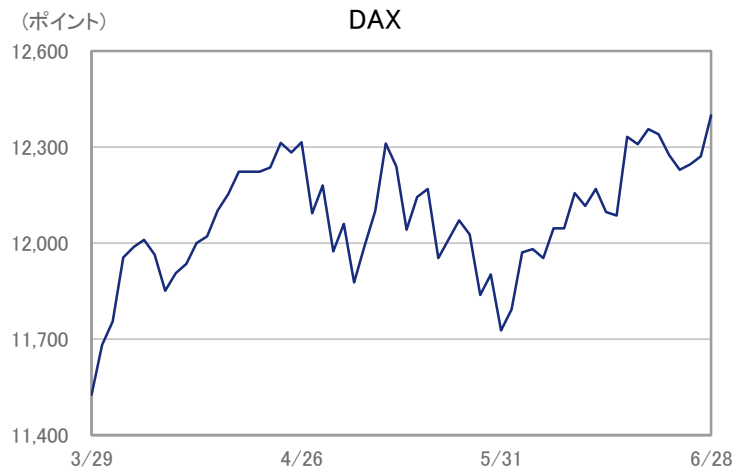
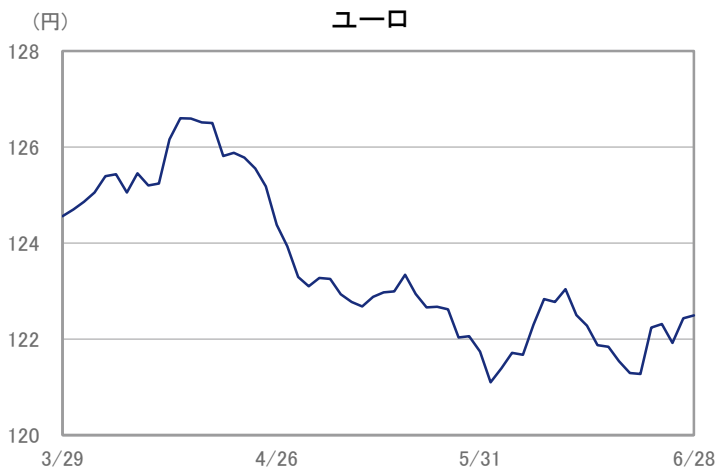
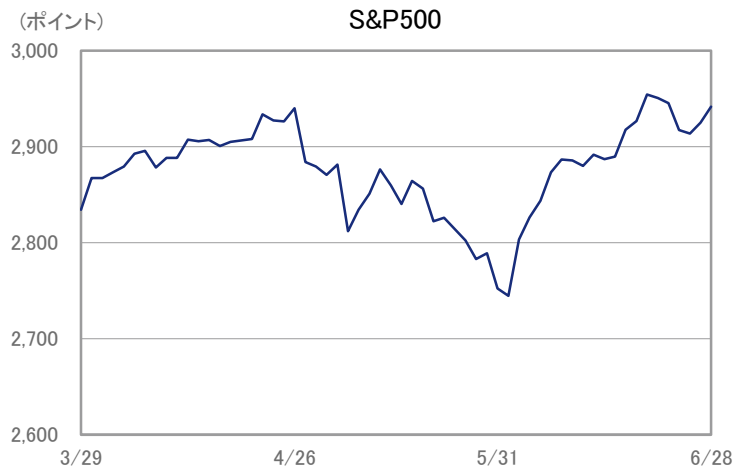
■ 最終ページの「主なリスクと手数料」および「留意事項」を必ずお読み下さい。

<参考>市場動向(マーケット指標の推移)

■ 為替相場



■ 株式市場



当ファンドは、株式などの値動きを生じる証券(外貨建資産には為替リスクもあります。)に投資しますので、基準価額は日々変動します。従って元金が保証されるものではありません。また、運用の成果は運用の実績により変動します。投資した資産の価値の減少を含むリスクは、投資信託をご購入のお客様に負っていただくことになります。当資料は当社が信頼できると判断したデータにより作成しましたが、その正確性、完全性等を保証するものではなく、また事前の通知なしに内容を変更する場合があります。投資信託は貯金(預金)保険制度の対象ではありません。当資料は金融商品取引法に基づく開示書類ではありません。

商品の特色

- 当ファンドは、JA海外株式マザーファンドを主要投資対象とし、マザーファンドを通じて、日本を除く世界先進各国の株式に投資を行います。
- マザーファンドの運用にあたっては、ウエリントン・マネージメント・カンパニー・エルエルピーに外貨建資産の運用の指図に関する権限を委託します。
- 当社が円ベースに換算したMSCI KOKUSAI・インデックスをベンチマークとし、ファンダメンタルズ分析と計量分析を併用した手法により銘柄選択を行い、ベンチマークを上回る投資成果を目指します。
- 株式の組入比率は原則として高位に保ちます。また、外貨建資産については、原則として対円為替ヘッジは行いません。

■ お申込みメモ

- 購入 いつでもご購入いただけます。ただし、ニューヨーク証券取引所の休場日またはニューヨークの銀行の休業日にはご購入の申込みの受け付けを行いません。
- 購入単位 販売会社が定める単位
- 購入価額 購入申込日の翌営業日の基準価額
- 購入時手数料 購入申込日の翌営業日の基準価額に2.16%(税抜2.00%)以内で販売会社が独自に定める率を乗じて得た額とします。詳しくは、販売会社にお問い合わせください。
- 信託設定日 2000年12月22日
- 信託期間 無期限
- 信託報酬 純資産総額に対して年1.62%(税抜1.50%)
- 決算日 毎年9月16日(休業日の場合は翌営業日)
- 収益分配 諸経費等を控除後の利子・配当収益および売買益(評価益を含みます。)等の全額を分配対象額とし、分配金額は、委託会社が基準価額水準、市況動向等を勘案して決定します。ただし、分配対象額が少額の場合には分配を行わないこともあります。分配金再投資(累積投資)専用ファンドですので、収益分配金は税金を差し引いた後、自動的に無手数料で再投資されます。
- 換金 いつでも解約請求によってご換金いただけます。ただし、ニューヨーク証券取引所の休場日またはニューヨークの銀行の休業日にはご換金の申込みの受け付けを行いません。
- 換金単位 1口単位
- 換金価額 換金申込日の翌営業日の基準価額から信託財産留保額を差し引いた価額
- 信託財産留保額 換金申込日の翌営業日の基準価額に0.30%を乗じた額
- 換金代金の支払い 換金代金は原則として換金申込日から起算して5営業日目から支払いを行います。
- 税金
 - <個人のお客様の場合>
 - ・ 収益分配時の普通分配金については、配当所得として取り扱われ、課税されます。
 - ・ 換金時ならびに償還により交付を受ける金銭等は、譲渡所得とみなし、譲渡益に対し課税されます。
 - <法人のお客様の場合>
 - ・ 収益分配時の普通分配金ならびに換金時および償還時の個別元本超過額に対し課税されます。

※税制が改正された場合等には、上記の内容が変更となることがあります。詳しくは、販売会社、税務署などへお問い合わせください。

ニューヨーク証券取引所の休場日またはニューヨークの銀行の休業日には、購入、換金のお申込みの受け付けを行いません。金融商品取引所や外国金融商品市場における取引の停止、その他やむを得ない事情があるときには、購入、換金のお申込みの受け付けを中止すること、およびすでに受け付けた購入、換金のお申込みを取り消す場合があります。

■ 委託会社、その他の関係法人

- 委託会社 : 農林中金全共連アセットマネジメント株式会社(金融商品取引業者 関東財務局長(金商)第372号
一般社団法人 投資信託協会会員/一般社団法人 日本投資顧問業協会会員)
信託財産の運用指図、目論見書および運用報告書の作成等を行います。
- : ウエリントン・マネージメント・カンパニー・エルエルピー(投資顧問会社)
当ファンドの直接の関係法人ではありませんが、委託会社よりJA海外株式マザーファンドにおける外貨建資産の運用の指図に関する権限の委託を受けて投資判断・発注等を行います。
- 受託会社 : 三菱UFJ信託銀行株式会社(再信託受託会社:日本マスタートラスト信託銀行株式会社)
追加信託に係る振替機関への通知等、信託財産の保管・管理・計算等を行います。
- 販売会社 : 以下をご覧ください。
ファンドの募集の取扱い・販売、目論見書・運用報告書の交付、一部解約の請求の受付、収益分配金、償還金および一部解約金の支払い等を行います。

販売会社等につきましては、以下の照会先までお問い合わせください。

■ 農林中金全共連アセットマネジメント株式会社

ホームページ : <http://www.ja-asset.co.jp/>

フリーダイヤル : 0120-439-244(受付時間:営業日の午前9時~午後5時)

お申込、投資信託説明書(交付目論見書)のご提供は

主なリスクと手数料

下記の事項は、この投資信託(以下、「当ファンド」という。)をお申込みされる投資家の皆様にあらかじめ、ご確認いただきたい重要な事項としてお知らせするものです。

お申し込みの際には、下記の事項および投資信託説明書(交付目論見書)の内容をよくお読みください。

■ 当ファンドに係るリスクについて

当ファンドは、主に日本を除く世界先進各国の株式を実質的な投資対象としますので、海外株式の下落による組入株式の価格の下落や、組入株式の発行会社の倒産や財務状況の悪化等の影響により、基準価額が下落し、損失を被ることがあります。また、外貨建資産に投資を行いますので、為替の変動により損失を被ることがあります。

したがって、投資家の皆様の投資元金は保証されているものではなく、基準価額の下落により、損失を被り、投資元金が割り込むことがあります。

当ファンドの基準価額の変動要因としては、主に「株価変動リスク」「為替変動リスク」などがあります。

※詳しくは投資信託説明書(交付目論見書)の「投資リスク」をご覧ください。

■ 当ファンドに係る手数料等について

■ 申込手数料(1口当たり)・・・申込時にご負担いただくものです。

お申込日の翌営業日の基準価額に2.16%(税抜2.00%)以内で販売会社が独自に定める率を乗じて得た額とします。

※詳しくは販売会社もしくは申込手数料を記載した書面にてご確認ください。

■ 換金(解約)手数料・・・換金時にご負担いただくものです。

ありません。

■ 信託報酬・・・保有期間中に間接的にご負担いただくものです。

ファンドの純資産総額に年1.62%(税抜年1.50%)の率を乗じて得た額とします。

■ 信託財産留保額(1口当たり)・・・換金時にご負担いただくものです。

換金申込受付日の翌営業日の基準価額に0.30%の率を乗じて得た額とします。

■ 監査費用・・・保有期間中に間接的にご負担いただくものです。

ファンドの純資産総額に年0.00324%(税抜年0.003%)の率を乗じて得た額とします。

■ その他の費用(*)

有価証券売買時の売買委託手数料、先物取引、オプション取引等に要する費用、外国における資産の保管時に要する費用、信託事務の処理に要する諸費用、信託財産に関する租税、受託者の立て替えた立替金の利息、資金借り入れを行った場合の借入金利

※詳しくは投資信託説明書(交付目論見書)の「費用と税金」をご覧ください。

(*)「その他の費用」については、運用状況等により変動するものであり、事前に料率、上限額等を表示することができません。当該手数料等の合計額については、投資家の皆様がファンドを保有される期間等に応じて異なりますので、表示することができません。

留意事項

■ 当資料は、農林中金全共連アセットマネジメント株式会社(以下、「当社」といいます。)が作成した販売用資料であり、金融商品取引法に基づく開示書類ではありません。

■ 当資料は当社が信頼できると判断したデータ等により作成しましたが、その正確性、完全性等を保証するものではなく、また事前の通知なしに内容を変更する場合があります。市場環境等の見直しにつきましても、その確実性を保証するものではありません。また、将来の運用成果を保証するものでもありません。

■ 当ファンドは、株式などの値動きの生じる証券(外貨建資産には為替リスクもあります。)に投資しますので、基準価額は日々変動します。したがって、元金および収益分配が保証されるものではなく、投資元本を割り込むことがあります。また、運用の成果は運用の実績により変動します。投資した資産の価値の減少を含むリスクは、投資信託をご購入のお客様に負っていただくこととなります。

■ 投資信託は預貯金や保険商品とは異なり、預金(貯金)保険機構、保険契約者保護機構の保護対象ではありません。投資信託のお申込みに関しては、クーリングオフの適用はありません。

■ ご購入の際は、販売会社より投資信託説明書(交付目論見書)をお渡しますので、必ずお受取りいただき、詳細をご確認のうえ、ご自身でご判断いただきますようお願いいたします。

■ MSCI KOKUSAI・インデックス(当社円換算ベース)はMSCI Inc.が開発したMSCI KOKUSAI・インデックス(米ドルベース)をもとに、MSCI Inc.の許諾を得たうえで、当社が独自に円換算したものです。