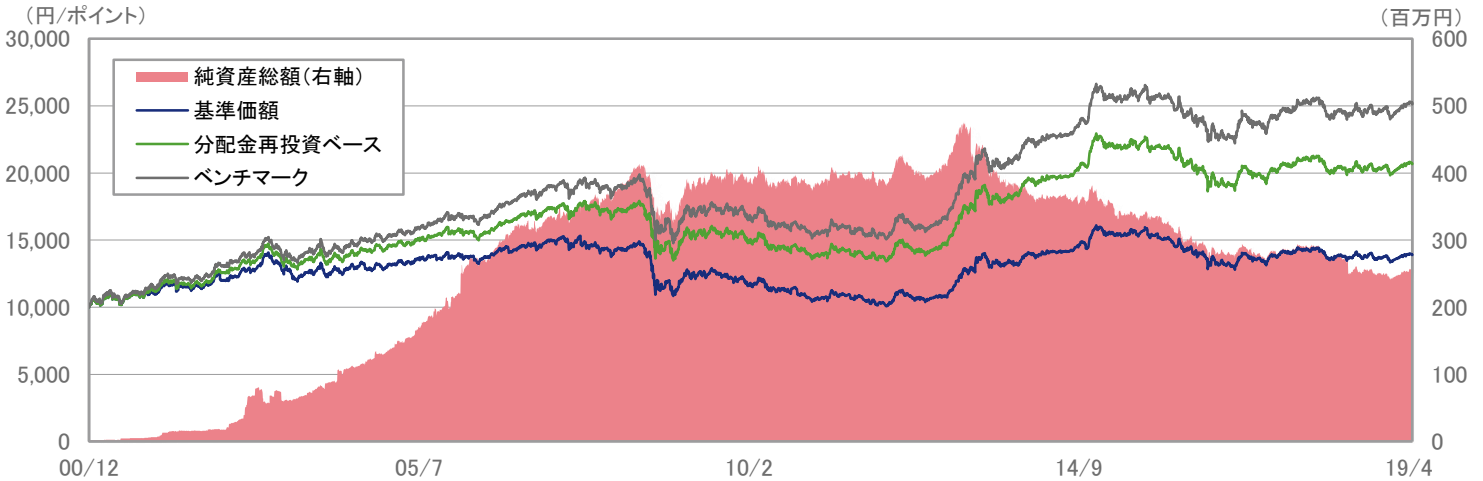


■ **基準価額・純資産総額の設定来推移**



※1 分配金再投資ベースは分配金(課税前)を再投資したものと計算しており、分配金があった場合は実際の基準価額とは異なります。  
また、実際のファンドにおいては、課税の条件によってお客様ごとに値は異なります。  
※2 ベンチマークの設定来推移は、設定日を10,000として指数化したものです。  
※3 上記のグラフは過去のものであり、将来の運用成果を保証するものではありません。

■ **設定来の運用実績**

	基準価額 (分配金再投資)		ベンチマーク (FTSE世界国債インデックス(除く日本、当社円換算ベース))		差異 ①-② (%)
	(円)	①騰落率(%)	(ポイント)	②騰落率(%)	
当月末	20,650	-	115,214	-	-
過去1ヵ月	20,710	-0.29	115,475	-0.23	-0.06
過去3ヵ月	20,175	2.36	111,997	2.87	-0.51
過去6ヵ月	20,317	1.64	112,853	2.09	-0.45
過去1年	20,498	0.74	113,447	1.56	-0.81
過去3年	20,345	1.50	109,994	4.75	-3.25
設定日来	10,000	106.50	45,871	151.17	-44.67

※1 基準価額騰落率(分配金再投資)は、当ファンドの決算時に収益の分配金があった場合に、その分配金(課税前)を再投資した場合の騰落率です。  
また、実際のファンドにおいては、課税の条件によってお客様ごとに騰落率は異なります。  
※2 基準価額騰落率は過去のものであり、将来の運用成果を保証するものではありません。

■ **基準価額と純資産総額**

	当月末	前月末	前月末比
基準価額 (円)	13,887	13,927	-40
純資産総額 (百万円)	255	254	+1

※ 月中に分配があった場合の基準日の基準価額は、分配金込みです。

	基準価額 (円)	日付
設定来高値	16,117	2014年12月8日
設定来安値	10,000	2000年12月22日

※1 基準価額は信託報酬等控除後で算出されます。  
※2 設定来高値及び設定来安値は分配落ち後の基準価額で、該当した日付が複数日ある場合には、その初日を表示しております。

■ **運用資産構成比率**

ファンド	比率(%)
外国債券	99.0
短期資産等	1.0
合計	100.0

※1 比率はベビーファンドの実質組入比率(純資産総額比)です。  
※2 短期資産等には、コール、CD、CP、現先、未収金、未払金等が含まれます。

■ **分配実績**

決算年月日	分配金 (課税前) (円)
2018/10/16	110
2017/10/16	130
2016/10/17	110
2015/10/16	270
2014/10/16	310
2013/10/16	300
設定来合計	5,119

※ 1万口当たりの実績です。

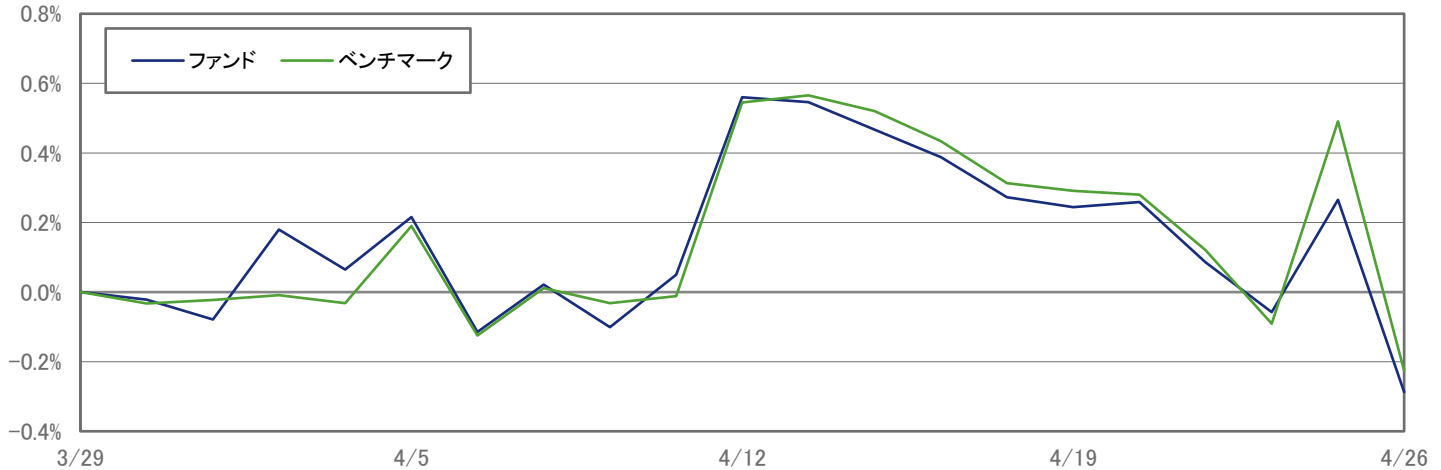
■ **運用概況**

当月末の基準価額は、13,887円(前月比-40円)となりました。  
また、税引き前分配金を再投資した場合の月間騰落率は-0.29%となり、ベンチマークの月間騰落率は-0.23%となりました。

## <運用担当者のコメント>

### ■ 4月の市場動向と運用状況

当月のパフォーマンス推移



※ 上記のグラフは過去のものであり、将来の運用成果を保証するものではありません。

### <参考/基準価額の要因分解>

	(単位:円)	(単位:%)
	基準価額	月次騰落率
2019年4月26日	13,887	-
2019年3月29日	13,927	-
増減	-40	-0.29
債券要因	-68	-0.49
キャピタル	-89	-0.64
うち現物	(-89)	(-0.64)
うち先物	(-)	(-)
インカム	21	0.15
為替要因	42	0.30
小計	-26	-0.19
その他要因	-14	-0.10
要因合計	-40	-0.29

※ 上記の要因分解は、主要項目別に寄与度を概算した参考値です。  
※ 月中に分配があった場合の基準日の基準価額は、分配金込みです。

### 市場動向

米国債券については、米国や中国の経済指標が堅調な結果となったことを受けて、米国長期金利は上昇しました。独国債券については、中国の経済指標が堅調な結果となったことや、英国の無秩序な欧州連合(以下「EU」という)離脱懸念が後退したことを受けて、独国長期金利は上昇しました。ドル円は、米国や中国の経済指標が堅調な結果となったことや、株式市場が堅調に推移したことを受けて円安・ドル高となりました。ユーロ円は、米欧貿易摩擦が意識されたことや、欧州の経済指標が軟調な結果となったことを受けて、円高・ユーロ安となりました。

運用担当者のコメントは、受益者向けに投資信託の運用状況を開示するため、ウエリントン・マネージメント・カンパニー・エルエルピー(以下、ウエリントン社)から提供された情報を元に、農林中金全共連アセットマネジメントが作成したものです。ウエリントン社からの情報は、海外市場の月末を基準として提供されており、ファンドの評価基準日とは一日異なります。また、上記コメントは、将来の市況環境の変動、正確性等を保証するものではありません。

ファンド・レビュー

4月のファンドのパフォーマンスは前月比-0.29%、ベンチマークのパフォーマンスは前月比-0.23%、ファンドのベンチマークに対する相対パフォーマンスは-0.06%となりました。当ファンドが組み入れているマザーファンドの4月のパフォーマンスをベンチマークと基準を揃えて比較すると、ファンドのパフォーマンスは以下の要因から、ベンチマークを上回りました。

- (+)デフレ戦略はプラスに寄与しました。米連邦準備制度理事会(以下「FRB」という)が利下げに転じる可能性は低いとの見方に基づき、米国のデフレーションをアンダーウェイトとしたことは、米国金利が上昇したことからプラスに寄与しました。また、オーストラリア準備銀行(以下「RBA」という)は経済指標の悪化に伴いハト派的な姿勢を強めるとの見方に基づき、オーストラリアのデフレーションをオーバーウェイトとしたことは、経済指標が軟調な結果となったことや、RBAのハト派的な姿勢を受けて豪州金利が低下したことからプラスに寄与しました。
- (-)国別配分戦略はマイナスに寄与しました。米国経済はその他先進国と比較して堅調に推移するとの見方に基づき、米国債券に対して英国債券をオーバーウェイトとしたことは、英国がEU離脱期限の延期で合意したことを受け、英国金利が米国金利以上に上昇したことからマイナスに寄与しました。
- (0)イールドカーブ戦略の寄与は中立となりました。
- (+)通貨戦略はプラスに寄与しました。ユーロに対してスウェーデン・クローネをアンダーウェイトとしたことは、スウェーデン中央銀行が金利見通しの下方修正と利上げ時期の先送りを発表したことを受け、スウェーデン・クローネが下落したことからプラスに寄与しました。
- (0)信用戦略の寄与は中立となりました。

■ 今後の市場見通しと運用方針

■世界の景気サイクルは、中国の経済見通しの改善や各国の中央銀行がハト派的な姿勢を強めていることを受けて、サイクル後期で安定しています。多くの主要国でインフレ率の低迷が継続していることを考慮すると、金融政策の正常化には時間を要し、インフレ率の上昇に向けた取り組みが最優先されると見えています。中国経済については、金融緩和と政策の効果により徐々に安定する可能性が高いと見えています。しかし、財政・金融政策の効果が薄れたり、米中摩擦が悪化すれば、国際的なサプライチェーン(調達・供給網)の弱体化や設備投資減速の可能性があり、世界経済が混乱するリスクがあります。また、労働力や財の需給ひっ迫による賃金と物価の上昇が、企業収益の悪化に繋がると考えられます。こうした状況の中、デフレーションを機動的に調整する方針であり、米国のデフレーションをアンダーウェイト、オーストラリアと英国のデフレーションをオーバーウェイトとすることを検討します。通貨別では、米ドルに対するユーロのアンダーウェイトを検討します。

- 債券:  
【北米】財政刺激政策の効果が薄れ、金融状況の引き締めが企業収益を圧迫するにつれて、米国経済は徐々に減速していく可能性が高いと見えています。FRBはハト派的な姿勢を示しており、経済成長やインフレ率の見通しを下方修正しているものの、米国経済はその他先進国と比較して堅調に推移するとの見方に基づき、長期債を中心に米国のデフレーションをアンダーウェイトとすることを検討します。  
【中国】中国の経済対策は本格化し、経済は改善すると考えています。一方、財政・金融政策の効果が薄れたり、米中摩擦が悪化すれば、国際的なサプライチェーン(調達・供給網)の弱体化や設備投資減速の可能性があり、世界経済が混乱するリスクがあります。  
【オーストラリア】米中摩擦懸念は後退すると見えますが、米国の対中輸出が拡大する一方、オーストラリアやニュージーランド等の対中輸出は減少する可能性があり、米中摩擦懸念の後退は一部資源国にとってマイナスに作用する可能性があると考えています。また、住宅指標は低迷しており、豪州経済の後退が懸念されることから、オーストラリアのデフレーションをオーバーウェイトとすることを検討します。  
【ユーロ圏】ユーロ圏経済は引き続きその他先進国に劣後すると見えています。貿易が世界的に増加すればユーロ圏にとってもプラスとなりますが、米国の自動車関税を発動した場合、経済は更に減速すると考えています。こうした中、欧州のデフレーションを機動的に調整することを検討します。  
【英国】英国のEU離脱交渉に関する不透明感の影響から、経済指標は方向感の無い結果となっています。こうした中、英国のデフレーションを機動的に調整することを検討します。

- 通貨:  
【米ドル】米ドルはその他通貨と比較して割高と考えられるものの、米中摩擦を巡る不透明感の高まりがドル高圧力となる可能性があるとの見方から、米ドルを中立とする方針です。  
【ユーロ】欧州は非常に脆弱な状況にあり、米国の自動車関税を発動した場合、欧州経済は更に減速すると考えられることから、ユーロをアンダーウェイトとする方針です。  
【英ポンド】経済指標は方向感の無い結果となっているものの、英国のEU離脱交渉に関する不透明感が経済に与える影響は概ね織り込まれていると考えられることから、英ポンドを中立とする方針です。  
【豪ドル】豪住宅市場の鈍化や景気の悪化を背景に、豪ドルをアンダーウェイトとする方針です。

- 信用セクター:  
米国企業の収益や経済は鈍化していますが、まだ急激な経済減速は見られず、今後も企業の債務削減プロセスが進むと見えています。社債に対する需要は、各国中央銀行の金融緩和策、低い国債利回り、高齢化に伴う強い年金資産運用ニーズにより支えられています。一方、米国社債にとって、通商問題に関する不透明感が解決されていないことはリスクであると考えています。また、欧州の銀行のバランスシートやレバレッジは欧州中央銀行(ECB)の支援もあって改善しており、欧州の銀行に対する見方もポジティブなものに変化しつつあります。また、株主重視の行動をとる企業が増加しているため、資本構造の変化(レバレッジの拡大)が起きている企業を避け、債務削減に注力している企業を選ぶことが重要となります。こうした環境下、投資適格社債の金融及び産業(通信、消費者循環)セクターにおける確信度の最も高い発行群に注目しつつ、欧州の銀行社債の保有を削減し、米国社債ならびに欧州の非金融社債を選好する方針です。

※運用担当者のコメントは4月末時点のものです。また、将来の市況環境の変動、正確性等を保証するものではありません。

運用担当者のコメントは、受益者向けに投資信託の運用状況を開示するため、ウエリントン・マネージメント・カンパニー・エルエルピー(以下、ウエリントン社)から提供された情報を元に、農林中金全共連アセットマネジメントが作成したものです。ウエリントン社からの情報は、海外市場の月末を基準として提供されており、ファンドの評価基準日とは一日異なります。また、上記コメントは、将来の市況環境の変動、正確性等を保証するものではありません。

<マザーファンドの運用状況>

■ 国別組入比率とデュレーション

国名	① 組入比率 (%)		② 修正デュレーション(年)	
	ファンド*	ベンチマーク	ファンド*	ベンチマーク
米国	40.2	47.0	5.33	6.06
カナダ	1.7	2.0	7.84	6.72
イギリス	11.6	6.6	9.68	12.98
ユーロ	36.0	38.4	8.09	7.84
ドイツ	4.5	6.6	8.04	7.78
フランス	9.4	9.9	8.42	8.39
アイルランド	0.7	0.7	7.79	8.00
イタリア	8.2	8.8	6.84	6.69
オーストリア	2.7	1.5	10.28	9.41
オランダ	1.7	2.0	9.61	8.27
スペイン	5.9	5.8	7.18	7.50
フィンランド	0.5	0.6	8.15	7.43
ベルギー	2.3	2.5	10.07	9.41
その他	-	-	-	-
スウェーデン	1.6	0.4	7.31	5.99
ポーランド	0.4	0.6	6.02	4.28
デンマーク	0.4	0.5	10.19	9.03
ノルウェー	0.3	0.3	4.18	4.94
オーストラリア	5.1	2.0	6.22	6.89
シンガポール	0.6	0.4	5.15	6.73
マレーシア	-	0.5	-	6.61
メキシコ	0.9	0.8	4.07	5.01
南アフリカ	-	0.6	-	7.33
ニュージーランド	0.3	-	8.69	6.27
債券合計	99.1	100.0	6.99	7.23
その他	0.9	-	-	-
合計	100.0	100.0	-	-

※1 比率は純資産総額対比です。  
※2 加重デュレーションは、国別に修正デュレーション×組入比率で算出したものであり、金利エクスポージャーの大きさを表す数値です。

■ 組入上位10銘柄

順位	銘柄名	国名	通貨	クーポン(%)	償還日	組入比率(%)	分類
1	T-NOTE 2.125 210815	アメリカ	米ドル	2.125	2021/8/15	8.1	国債
2	T-NOTE 2.375 240815	アメリカ	米ドル	2.375	2024/8/15	7.5	国債
3	GILT 1.0 240422	イギリス	英ポンド	1.000	2024/4/22	5.8	国債
4	T-NOTE 1.75 220430	アメリカ	米ドル	1.750	2022/4/30	4.7	国債
5	T-NOTE 2.75 280215	アメリカ	米ドル	2.750	2028/2/15	4.1	国債
6	T-NOTE 1.5 200815	アメリカ	米ドル	1.500	2020/8/15	3.8	国債
7	AUD GOV 2.75 240421	オーストラリア	オーストラリアドル	2.750	2024/4/21	3.3	国債
8	OAT 0.75 280525	フランス	ユーロ	0.750	2028/5/25	2.2	国債
9	TSY INF 0.625 230415	アメリカ	米ドル	0.625	2023/4/15	1.9	国債
10	OAT 0 240325	フランス	ユーロ	0.000	2024/3/25	1.9	国債

※ 比率は外国債券現物対比です。

組入銘柄数: 151銘柄

■ 通貨別組入比率

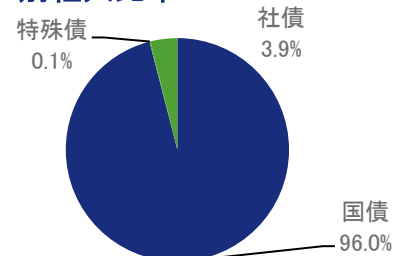
通貨	ファンド*	ベンチマーク	差
米ドル	47.0	47.0	0.0
ユーロ	37.7	38.4	-0.7
英ポンド	6.5	6.6	0.0
カナダドル	2.4	2.0	0.4
その他(円除く)	6.0	6.1	-0.1
合計	99.6	100.0	-0.4

※ 比率は純資産総額対比です。

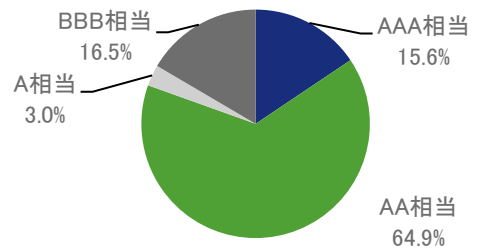
■ 保有債券の属性

	ファンド*	ベンチマーク	差
平均利回り(%)	1.53	1.67	-0.14
平均クーポン(%)	2.06	2.60	-0.54
平均残存期間(年)	8.12	8.64	-0.52
修正デュレーション(年)	6.99	7.23	-0.24

■ セクター別組入比率



■ 格付別組入比率



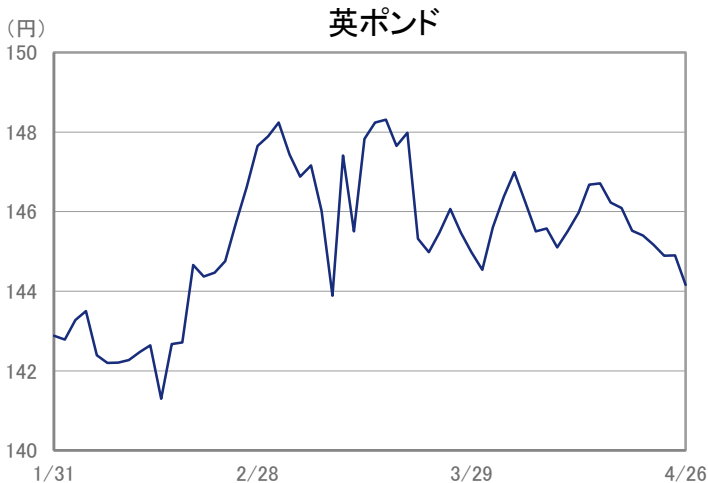
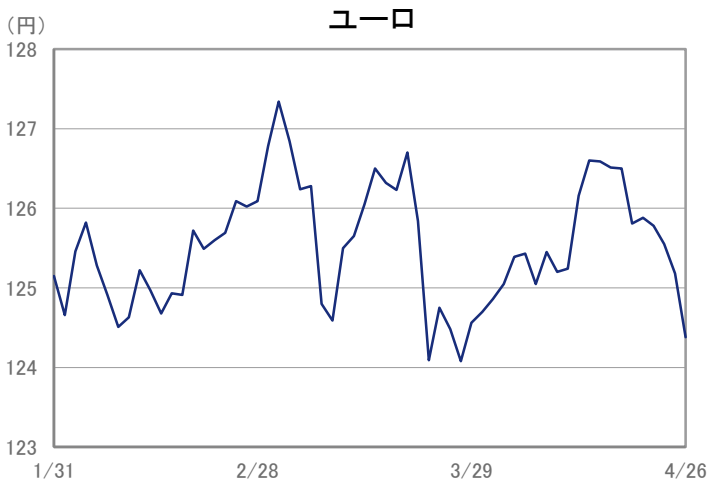
※1 比率は外国債券現物対比です。  
※2 格付けは、原則としてS&P社、Moody's社のうち低位のものを採用しています。

＜参考＞市場動向(マーケット指標の推移)

■ 為替相場



■ 債券市場



当ファンドは、公社債などの値動きを生じる証券(外貨建資産には為替リスクもあります。)に投資しますので、基準価額は日々変動します。従って元金が保証されるものではありません。また、運用の成果は運用の実績により変動します。投資した資産の価値の減少を含むリスクは、投資信託をご購入のお客様に負っていただくこととなります。当資料は当社が信頼できると判断したデータにより作成しましたが、その正確性、完全性等を保証するものではなく、また事前の通知なしに内容を変更する場合があります。投資信託は貯金(預金)保険制度の対象ではありません。当資料は金融商品取引法に基づく開示書類ではありません。

## 商品の特色

- 当ファンドは、JA海外債券マザーファンドを主要投資対象とし、マザーファンドを通じて、日本を除く世界各国の公社債を中心に投資を行います。
- マザーファンドの運用にあたっては、ウエリントン・マネージメント・カンパニー・エルエルピー、ウエリントン・マネージメント香港リミテッドおよびウエリントン・マネージメント・インターナショナル・リミテッドに外貨建資産の運用および為替取引の指図に関する権限を委託します。
- 当社が円ベースに換算したFTSE世界国債インデックス(除く日本)をベンチマークとし、ファンダメンタルズ分析と計量分析を併用した手法により運用を行い、ベンチマークを上回る投資成果を目指します。
- ポートフォリオ全体の平均格付(保有している有価証券に係る信用格付けを加重平均したもの)は、原則としてA格以上を維持することとします。外貨建資産については、原則として対円為替ヘッジは行いません。

## ■ お申込みメモ

- 購入 いつでもご購入いただけます。ただし、ニューヨーク証券取引所の休場日またはニューヨークの銀行の休業日にはご購入の申込みの受け付けを行いません。
- 購入単位 販売会社が定める単位
- 購入価額 購入申込日の翌営業日の基準価額
- 購入時手数料 購入申込日の翌営業日の基準価額に1.62%(税抜1.50%)以内で販売会社が独自に定める率を乗じて得た額とします。詳しくは、販売会社にお問い合わせください。
- 信託設定日 2000年12月22日
- 信託期間 無期限
- 信託報酬 純資産総額に対して年1.296%(税抜1.20%)
- 決算日 毎年10月16日(休業日の場合は翌営業日)
- 収益分配 諸経費等を控除後の利子・配当収益および売買益(評価益を含みます。)等の全額を分配対象額とし、分配金額は、委託会社が基準価額水準、市況動向等を勘案して決定します。ただし、分配対象額が少額の場合には分配を行わないこともあります。分配金再投資(累積投資)専用ファンドですので、収益分配金は税金を差し引いた後、自動的に無手数料で再投資されます。
- 換金 いつでも解約請求によってご換金いただけます。ただし、ニューヨーク証券取引所の休場日またはニューヨークの銀行の休業日にはご換金の申込みの受け付けを行いません。
- 換金単位 1口単位
- 換金価額 換金申込日の翌営業日の基準価額から信託財産留保額を差し引いた価額
- 信託財産留保額 換金申込日の翌営業日の基準価額に0.20%を乗じた額
- 換金代金の支払い 換金代金は原則として換金申込日から起算して5営業日目から支払いを行います。
- 税金 <個人のお客様の場合>
  - ・ 収益分配時の普通分配金については、配当所得として取り扱われ、課税されます。
  - ・ 換金時ならびに償還により交付を受ける金銭等は、譲渡所得とみなし、譲渡益に対し課税されます。
 <法人のお客様の場合>
  - ・ 収益分配時の普通分配金ならびに換金時および償還時の個別元本超過額に対し課税されます。
 ※税制が改正された場合等には、上記の内容が変更となることがあります。詳しくは、販売会社、税務署などへお問い合わせください。

ニューヨーク証券取引所の休場日またはニューヨークの銀行の休業日には、購入、換金のお申込みの受け付けを行いません。金融商品取引所や外国金融商品市場における取引の停止、その他やむを得ない事情があるときには、購入、換金のお申込みの受け付けを中止すること、およびすでに受け付けた購入、換金のお申込みを取り消す場合があります。

## ■ 委託会社、その他の関係法人

- 委託会社 : 農林中金全共連アセットマネジメント株式会社(金融商品取引業者 関東財務局長(金商)第372号  
 一般社団法人 投資信託協会会員/一般社団法人 日本投資顧問業協会会員)  
 信託財産の運用指図、目論見書および運用報告書の作成等を行います。  
 : ウエリントン・マネージメント・カンパニー・エルエルピー、ウエリントン・マネージメント香港リミテッドおよびウエリントン・マネージメント・インターナショナル・リミテッド(投資顧問会社)  
 当ファンドの直接の関係法人ではありませんが、委託会社よりJA海外債券マザーファンドにおける外貨建資産の運用および為替取引の指図に関する権限の委託を受けて投資判断・発注等を行います。
- 受託会社 : 三菱UFJ信託銀行株式会社(再信託受託会社:日本マスタートラスト信託銀行株式会社)  
 追加信託に係る振替機関への通知等、信託財産の保管・管理・計算等を行います。
- 販売会社 : 以下をご覧ください。  
 ファンドの募集の取扱い・販売、目論見書・運用報告書の交付、一部解約の請求の受付、収益分配金、償還金および一部解約金の支払い等を行います。

販売会社等につきましては、以下の照会先までお問い合わせください。

◆ 農林中金全共連アセットマネジメント株式会社

ホームページ : <http://www.ja-asset.co.jp/>

フリーダイヤル : 0120-439-244(受付時間:営業日の午前9時~午後5時)

お申込、投資信託説明書(交付目論見書)のご提供は

## 主なリスクと手数料

下記の事項は、この投資信託(以下、「当ファンド」という。)をお申込みされる投資家の皆様にあらかじめ、ご確認いただきたい重要な事項としてお知らせするものです。

お申込みの際には、下記の事項および投資信託説明書(交付目論見書)の内容をよくお読みください。

### ■ 当ファンドに係るリスクについて

当ファンドは、主に日本を除く世界各国の公社債を実質的な投資対象としますので、海外金利の上昇による組入公社債の価格の下落や、組入公社債の発行会社等の倒産や財務状況の悪化等の影響により、基準価額が下落し、損失を被ることがあります。また、外貨建資産に投資を行いますので、為替の変動により損失を被ることがあります。

したがって、投資家の皆様の投資元金は保証されているものではなく、基準価額の下落により、損失を被り、投資元金が割り込むことがあります。

当ファンドの基準価額の変動要因としては、主に「金利変動リスク」「為替変動リスク」「信用リスク」などがあります。

※詳しくは投資信託説明書(交付目論見書)の「投資リスク」をご覧ください。

### ■ 当ファンドに係る手数料等について

■ 申込手数料(1口当たり)・・・申込時にご負担いただくものです。

お申込日の翌営業日の基準価額に1.62%(税抜1.50%)以内で販売会社が独自に定める率を乗じて得た額とします。

※詳しくは販売会社もしくは申込手数料を記載した書面にてご確認ください。

■ 換金(解約)手数料・・・換金時にご負担いただくものです。

ありません。

■ 信託報酬・・・保有期間中に間接的にご負担いただくものです。

ファンドの純資産総額に年1.296%(税抜年1.20%)の率を乗じて得た額とします。

■ 信託財産留保額(1口当たり)・・・換金時にご負担いただくものです。

換金申込受付日の翌営業日の基準価額に0.20%の率を乗じて得た額とします。

■ 監査費用・・・保有期間中に間接的にご負担いただくものです。

ファンドの純資産総額に年0.00324%(税抜年0.003%)の率を乗じて得た額とします。

■ その他の費用(\*)

有価証券売買時の売買委託手数料、先物取引、オプション取引等に要する費用、外国における資産の保管時に要する費用、信託事務の処理に要する諸費用、信託財産に関する租税、受託者の立て替えた立替金の利息、資金借り入れを行った場合の借入金利

※詳しくは投資信託説明書(交付目論見書)の「費用と税金」をご覧ください。

(\*)「その他の費用」については、運用状況等により変動するものであり、事前に料率、上限額等を表示することができません。当該手数料等の合計額については、投資家の皆様がファンドを保有される期間等に応じて異なりますので、表示することができません。

## 留意事項

■ 当資料は、農林中金全共連アセットマネジメント株式会社(以下、「当社」といいます。)が作成した販売用資料であり、金融商品取引法に基づく開示書類ではありません。

■ 当資料は当社が信頼できると判断したデータ等により作成しましたが、その正確性、完全性等を保証するものではなく、また事前の通知なしに内容を変更する場合があります。市場環境等の見直しにつきましても、その確実性を保証するものではありません。また、将来の運用成果を保証するものでもありません。

■ 当ファンドは、公社債などの値動きの生じる証券(外貨建資産には為替リスクもあります。)に投資しますので、基準価額は日々変動します。したがって、元金および収益分配が保証されるものではなく、投資元本を割り込むことがあります。また、運用の成果は運用の実績により変動します。投資した資産の価値の減少を含むリスクは、投資信託をご購入のお客様に負っていただくこととなります。

■ 投資信託は預貯金や保険商品とは異なり、預金(貯金)保険機構、保険契約者保護機構の保護対象ではありません。投資信託のお申込みに関しては、クーリングオフの適用はありません。

■ ご購入の際は、販売会社より投資信託説明書(交付目論見書)をお渡しますので、必ずお受取りいただき、詳細をご確認のうえ、ご自身でご判断いただきますようお願いいたします。

■ FTSE世界国債インデックス(除く日本・当社円換算ベース)は、FTSE Fixed Income LLCにより運営されている債券インデックス、FTSE世界国債インデックス(米ドルベース)をもとに、FTSE Fixed Income LLCの承諾を得たうえで、当社が独自に円換算したものです。