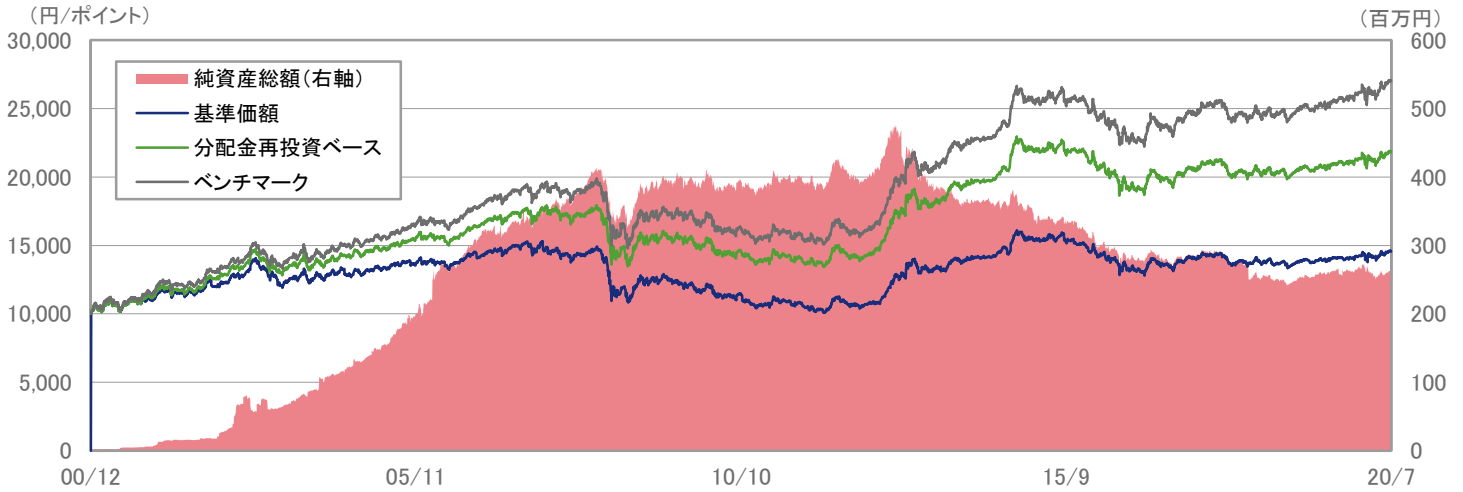


■ 基準価額・純資産総額の設定来推移



※1 分配金再投資ベースは分配金(課税前)を再投資したもとして計算しており、分配金があった場合は実際の基準価額とは異なります。  
また、実際のファンドにおいては、課税の条件によってお客様ごとに値は異なります。  
※2 ベンチマークの設定来推移は、設定日を10,000として指数化したものです。  
※3 上記のグラフは過去のものであり、将来の運用成果を保証するものではありません。

■ 設定来の運用実績

	基準価額 (分配金再投資)		ベンチマーク (FTSE世界国債インデックス(除く 日本、当社円換算ベース))		差異 ①-② (%)
	(円)	①騰落率(%)	(ポイント)	②騰落率(%)	
当月末	21,859	-	123,870	-	-
過去1ヵ月	21,699	0.74	123,063	0.66	0.08
過去3ヵ月	21,131	3.44	119,330	3.81	-0.36
過去6ヵ月	21,339	2.44	120,069	3.17	-0.73
過去1年	20,778	5.20	115,950	6.83	-1.63
過去3年	20,490	6.68	112,672	9.94	-3.26
設定日来	10,000	118.59	45,871	170.04	-51.45

※1 基準価額騰落率(分配金再投資)は、当ファンドの決算時に収益の分配金があった場合に、その分配金(課税前)を再投資した場合の騰落率です。  
また、実際のファンドにおいては、課税の条件によってお客様ごとに騰落率は異なります。  
※2 基準価額騰落率は過去のものであり、将来の運用成果を保証するものではありません。

■ 基準価額と純資産総額

	当月末	前月末	前月末比
基準価額 (円)	14,596	14,489	+107
純資産総額 (百万円)	263	260	+3

※ 月中に分配があった場合の基準日の基準価額は、分配金込みです。

	基準価額 (円)	日付
設定来高値	16,117	2014年12月8日
設定来安値	10,000	2000年12月22日

※1 基準価額は信託報酬等控除後で算出されます。  
※2 設定来高値及び設定来安値は分配落ち後の基準価額で、該当した日付が複数日ある場合には、その初日を表示しております。

■ 運用資産構成比率

ファンド	比率(%)
外国債券	96.5
短期資産等	3.5
合計	100.0

※1 比率はベビーファンドの実質組入比率(純資産総額比)です。  
※2 短期資産等には、コール、CD、CP、現先、未収金、未払金等が含まれます。

■ 分配実績

決算年月日	分配金 (課税前) (円)
2019/10/16	100
2018/10/16	110
2017/10/16	130
2016/10/17	110
2015/10/16	270
2014/10/16	310
設定来合計	5,219

※ 1万口当たりの実績です。

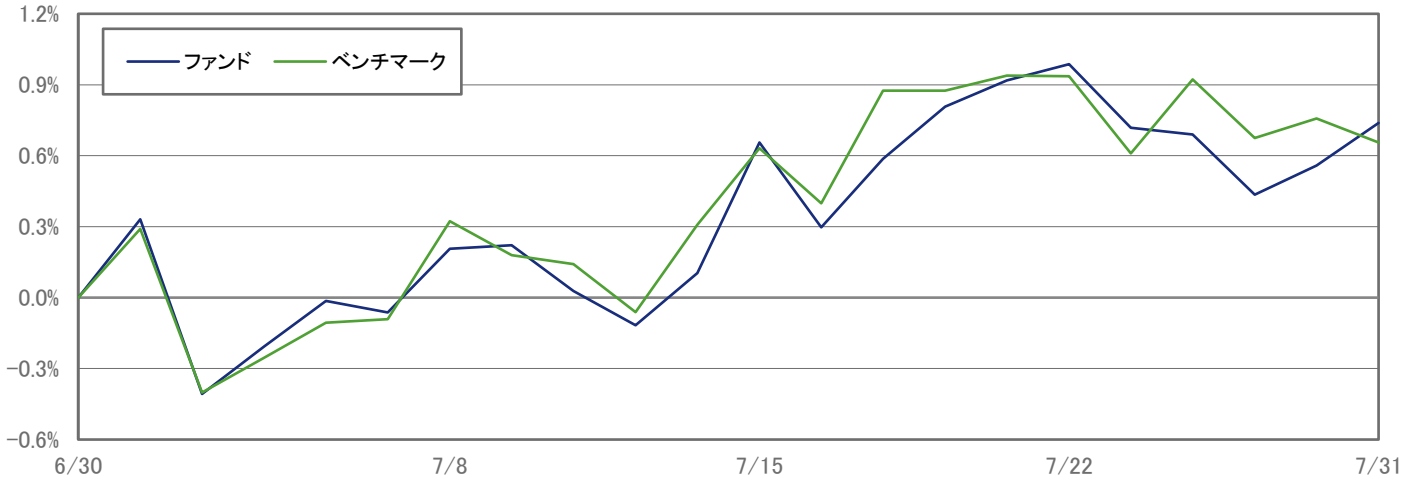
■ 運用概況

当月末の基準価額は、14,596円(前月比+107円)となりました。  
また、税引き前分配金を再投資した場合の月間騰落率は+0.74%となり、ベンチマークの月間騰落率は+0.66%となりました。

<運用担当者のコメント>

■ 7月の市場動向と運用状況

当月のパフォーマンス推移



※ 上記のグラフは過去のものであり、将来の運用成果を保証するものではありません。

<参考 / 基準価額の要因分解>

	(単位: 円)	(単位: %)
	基準価額	月次騰落率
2020年7月31日	14,596	-
2020年6月30日	14,489	-
増減	107	0.74
債券要因	150	1.03
キャピタル	131	0.90
うち現物	(131)	(0.90)
うち先物	(-)	(-)
インカム	19	0.13
為替要因	-25	-0.18
小計	124	0.86
その他要因	-17	-0.12
要因合計	107	0.74

※ 上記の要因分解は、主要項目別に寄与度を概算した参考値です。  
※ 月中に分配があった場合の基準日の基準価額は、分配金込みです。

市場動向

米国金利は、新型肺炎感染再拡大や米中関係の悪化懸念、労働市場の悪化を受けて低下しました。独国金利は、新型肺炎感染再拡大や欧州の経済指標が軟調な結果となったことを背景に低下しました。為替については、ドルは、新型肺炎感染再拡大や米中関係の悪化懸念を受けて円に対してドル安となりました。ユーロは、欧州連合(以下「EU」という)サミットでの復興基金合意を受けて円に対してユーロ高となりました。

運用担当者のコメントは、受益者向けに投資信託の運用状況を開示するため、ウエリントン・マネージメント・カンパニー・エルエルピー(以下、ウエリントン社)から提供された情報を元に、農林中金全共連アセットマネジメントが作成したものです。ウエリントン社からの情報は、海外市場の月末を基準として提供されており、ファンドの評価基準日とは一日異なります。また、上記コメントは、将来の市況環境の変動、正確性等を保証するものではありません。

### ファンド・レビュー

7月のファンドのパフォーマンスは前月比+0.74%、ベンチマークのパフォーマンスは前月比+0.66%、ファンドのベンチマークに対する相対パフォーマンスは+0.08%となりました。当ファンドが組入れているマザーファンドの7月のパフォーマンス(ドルベース)をベンチマークと基準を揃えて比較すると、ファンドのパフォーマンスは以下の要因から、ベンチマークを上回りました。

- (－)デレション戦略の寄与はマイナスとなりました。復興基金案の合意、失業率急増の回避、新型肺炎の感染者数の減少傾向を受け、ユーロ圏経済は相対的に堅調に推移すると予想し、ドイツ国債をアンダーウェイトとしたことは、新型肺炎の感染再拡大の懸念からドイツ国債利回りが低下したことを受けてマイナスに寄与しました。一方、米国の一部の州では積極的な経済再開や早期の規制緩和を進めたため、新型肺炎感染拡大の恐れがあると見て、米国債をオーバーウェイトとしたことは、米連邦準備制度理事会(以下「FRB」という)が新型肺炎感染拡大の影響からの景気回復に向けあらゆる手段を尽くすと表明したことを受けて、米国債利回りが低下したことが低下したため、プラスに寄与しました。
- (－)通貨戦略の寄与はマイナスとなりました。各国の財政政策の違いや、英国とEUとの貿易協議の遅れなどを背景に米ドルに対してユーロや英ポンドをアンダーウェイトとしたことは、EU首脳会議において復興基金案が合意されたことや大規模な財政支援を背景にユーロや英ポンドが上昇したこと、経済指標の改善や新型肺炎ワクチン開発期待を背景に投資家心理が好転し、米ドルが下落したことを受けてマイナスに寄与しました。
- (0)国別配分戦略の寄与は中立となりました。
- (－)イールドカーブ戦略の寄与は小幅マイナスとなりました。
- (＋)信用戦略の寄与はプラスとなりました。投資適格社債を選別的に保有したことは、市場予想を上回る決算や経済指標の発表を受けて、スプレッドが縮小したため、プラスに寄与しました。

### ■ 今後の市場見通しと運用方針

■米大統領選挙を控え、追加景気対策の協議が難航するならば、米国経済の回復は遅延すると予想します。米中関係の悪化懸念、米国の新型肺炎感染者数の拡大、EUにおける復興基金の実現の遅れ等が、景気の下押し要因となります。その一方でフォワードガイダンスの強化や資産購入プログラムの変更等の金融政策の変更はインフレ上昇圧力に繋がると考えられます。各国政府は財政支出を増やしていますが、財政支援を背景に家計が貯蓄を控え、消費を増やすようになれば、インフレ率は上昇すると考えており、家計の貯蓄動向が今後のインフレ率上昇の鍵を握ると考えております。長期的にはサプライチェーンの国内回帰や多元化の動きを受けて生産コストが上昇することで、インフレ率上昇の可能性が高いと考えています。

こうした状況の中、米国の政治的不透明感や新型肺炎の感染再拡大傾向を考慮し、ドイツに対して米国のデレションをオーバーウェイトとすることを検討します。通貨別では、米ドルをオーバーウェイトとすることを検討します。

#### ■債券:

【北米】米国議会は米大統領選挙に先駆けて、労働者階級を支援するための追加政策を発表する可能性が高いと考えています。FRBの9月会合でフォワードガイダンスの強化や資産購入プログラムの変更が発表される見通しであり、金融政策の変更はインフレ上昇圧力に繋がると考えられます。米国議会が財政支援の規模や内容を決定すれば、FRBはこれに協調して国債買い入れや金融政策の強化を図ると予想されます。FRBが経済回復後も緩和政策を維持し、金融政策を継続すれば、2021~23年頃にインフレ率がオーバーシュートする可能性があります。足許の低金利環境下においては、実物資産ならびに景気に敏感に反応する資産が優位に立つと考えております。こうした中、米国の政治的不透明感や新型肺炎感染再拡大傾向を考慮し、米国のデレションをオーバーウェイトとすることを検討します。

【ユーロ圏】復興基金が実施された場合には経済への好転が期待できるものの、様々な分野で交渉が難航し実現には遅れが生じると見ております。今後注目すべき点としては、復興基金の具体的な内容に加え、スペインやイタリアが欧州安定メカニズムを活用するかどうかが挙げられます。欧州中央銀行(ECB)の金融政策により欧州の短期金利は低水準にとどまる一方、緩やかな経済回復が長期債利回りを徐々に押し上げると考えられるため、ドイツのイールドカーブはスティープ化すると考えています。こうした中、復興基金による支援は短期的には得られないものの、ユーロ圏の分裂に対するリスクが低下したことを踏まえ、ドイツ債をアンダーウェイトとする方針です。

【英国】英国の経済活動は好調であり、特にサービス部門はユーロ圏以上に回復してきています。しかしながら依然として企業に価格決定力はなく、利益は引き続き圧迫されており、雇用指標も軟調な結果となっています。イングランド銀行(BOE)はマイナス金利を選択肢から排除することはしないものの、直ちに導入する計画はないとの考えを示していることから、11月に国債や社債を買い入れる量的緩和を追加拡大する可能性が高いと予想しています。また賃金助成制度の対象期間が10月までとなっているため、一時帰休の従業員がいかに迅速に職場復帰できるかという点も重要と考えます。家計収入に対する打撃が一時的なもので済むのか、永続的なものとなるかは従業員の職場復帰次第であり、消費者行動の先行きを左右します。こうした中、英国債については中立とする方針です。

#### ■通貨:

【米ドル】米国と米国以外の国の政策金利の縮小や、バリュエーションの高位な水準、政治的不透明感の高まりや新型肺炎の感染拡大に伴う米国経済の下振れリスクを考慮すると、米ドルは今後弱含みする可能性があると考えております。こうした中、米ドルをオーバーウェイトとしつつ慎重な見方を維持する方針です。

【ユーロ】復興基金の合意発表がありましたが、その内容と実現の遅れによってはネガティブなサプライズを与える可能性があります。こうした中、ユーロをアンダーウェイトとする方針です。

【英ポンド】経済活動の再開が遅れ、新型肺炎感染再拡大が生じる可能性も高く、EUとの貿易協議も進んでいないことから、英ポンドについてはアンダーウェイトとする方針です。

※運用担当者のコメントは7月末時点のものです。また、将来の市況環境の変動、正確性等を保証するものではありません。

運用担当者のコメントは、受益者向けに投資信託の運用状況を開示するため、ウエリントン・マネージメント・カンパニー・エルエルピー(以下、ウエリントン社)から提供された情報を元に、農林中金全連アセットマネジメントが作成したものです。ウエリントン社からの情報は、海外市場の月末を基準として提供されており、ファンドの評価基準日とは一日異なります。また、上記コメントは、将来の市況環境の変動、正確性等を保証するものではありません。

<マザーファンドの運用状況>

■ 国別組入比率とデュレーション

国名	① 組入比率 (%)		② 修正デュレーション(年)	
	ファンド	ベンチマーク	ファンド	ベンチマーク
米国	44.1	44.3	7.65	7.09
カナダ	1.9	1.9	8.89	7.52
イギリス	6.1	6.6	15.42	14.57
ユーロ	39.5	41.2	8.58	8.63
ドイツ	7.8	7.6	6.46	8.40
フランス	10.2	10.5	9.19	9.25
アイルランド	0.6	0.8	12.21	9.01
イタリア	8.9	9.5	7.67	7.32
オーストリア	1.3	1.6	13.66	11.14
オランダ	1.9	1.9	10.29	8.97
スペイン	5.9	6.1	8.56	8.49
フィンランド	0.6	0.6	8.60	8.20
ベルギー	2.3	2.6	11.43	10.18
ポルトガル	-	-	-	-
その他	-	-	-	-
スウェーデン	0.2	0.3	7.99	6.10
ポーランド	0.4	0.6	5.23	4.33
デンマーク	0.4	0.5	9.53	8.69
ノルウェー	0.2	0.2	7.75	5.46
オーストラリア	2.6	2.3	8.58	6.97
シンガポール	0.6	0.4	4.47	7.84
マレーシア	-	0.5	-	7.07
メキシコ	0.5	0.7	7.65	5.54
イスラエル	-	0.4	-	7.08
ニュージーランド	0.1	-	10.62	-
債券合計	96.7	100.0	8.55	8.20
その他	3.3	-	-	-
合計	100.0	100.0	-	-

※1 比率は純資産総額対比です。  
※2 加重デュレーションは、国別に修正デュレーション×組入比率で算出したものであり、金利エクスポージャーの大きさを表す数値です。

■ 組入上位10銘柄

順位	銘柄名	国名	通貨	クーポン(%)	償還日	組入比率(%)	分類
1	T-NOTE 1.75 220430	アメリカ	米ドル	1.750	2022/4/30	8.4	国債
2	T-NOTE 2.5 240515	アメリカ	米ドル	2.500	2024/5/15	7.6	国債
3	T-NOTE 2.375 290515	アメリカ	米ドル	2.375	2029/5/15	4.7	国債
4	T-NOTE 2.375 240815	アメリカ	米ドル	2.375	2024/8/15	4.2	国債
5	OBL 0 250411	ドイツ	ユーロ	0.000	2025/4/11	3.7	国債
6	T-BOND 3.0 480215	アメリカ	米ドル	3.000	2048/2/15	3.0	国債
7	OAT 0 291125	フランス	ユーロ	0.000	2029/11/25	2.9	国債
8	OBL 0 241018	ドイツ	ユーロ	0.000	2024/10/18	2.7	国債
9	T-NOTE 1.5 300215	アメリカ	米ドル	1.500	2030/2/15	2.5	国債
10	OAT 0 230225	フランス	ユーロ	0.000	2023/2/25	2.3	国債

※ 比率は外国債券現物対比です。

組入銘柄数: 138銘柄

■ 通貨別組入比率

(%)

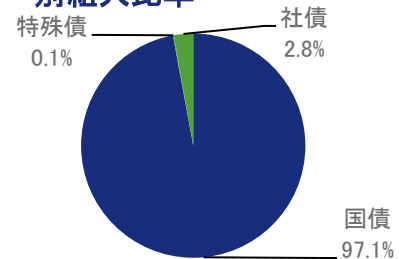
通貨	ファンド	ベンチマーク	差
米ドル	48.0	44.3	3.7
ユーロ	39.1	41.2	-2.1
英ポンド	5.1	6.6	-1.6
カナダドル	1.9	1.9	0.0
その他(円除く)	5.5	6.0	-0.6
合計	99.5	100.0	-0.5

※ 比率は純資産総額対比です。

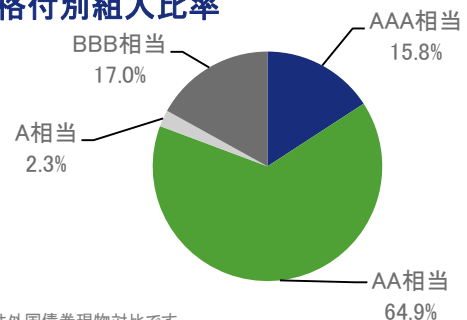
■ 保有債券の属性

	ファンド	ベンチマーク	差
平均利回り(%)	0.28	0.27	0.01
平均クーポン(%)	1.82	2.25	-0.43
平均残存期間(年)	9.13	8.75	0.37
修正デュレーション(年)	8.55	8.20	0.35

■ セクター別組入比率



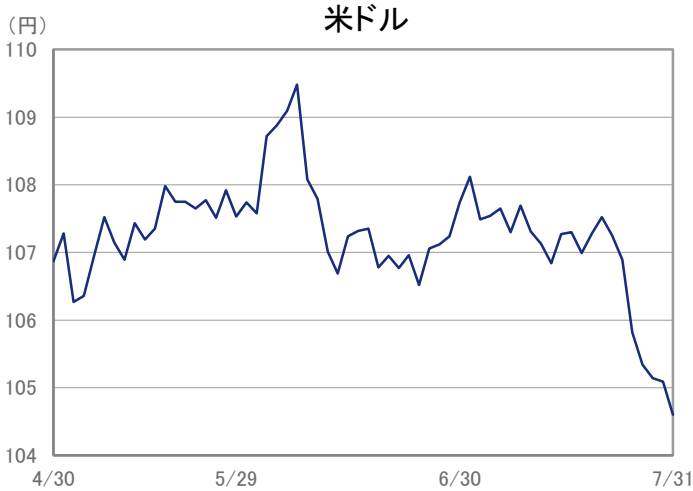
■ 格付別組入比率



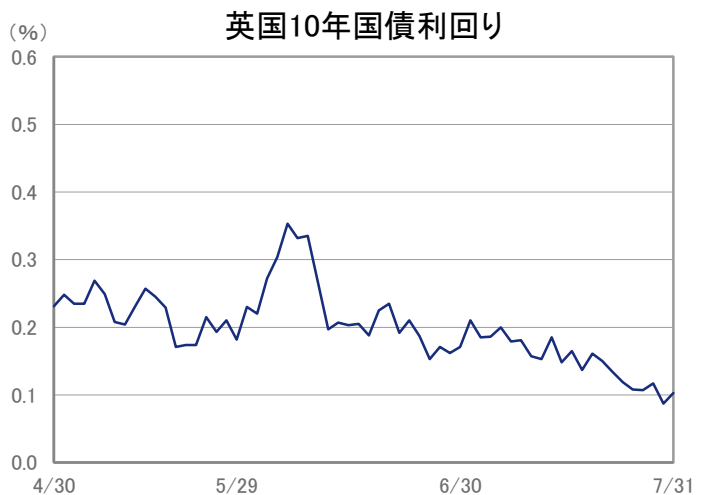
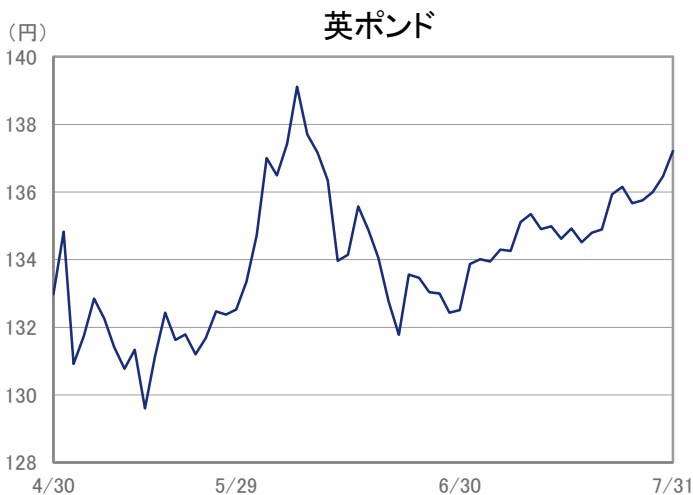
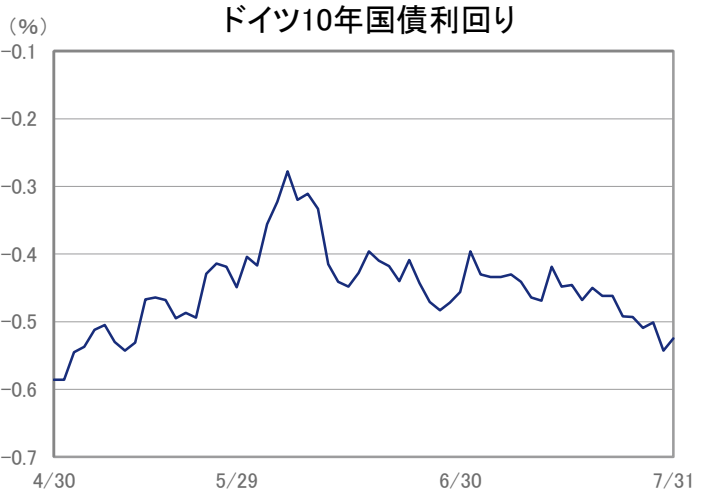
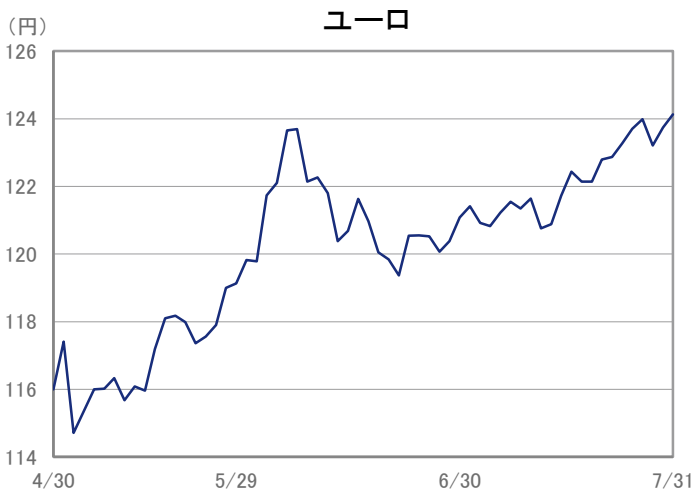
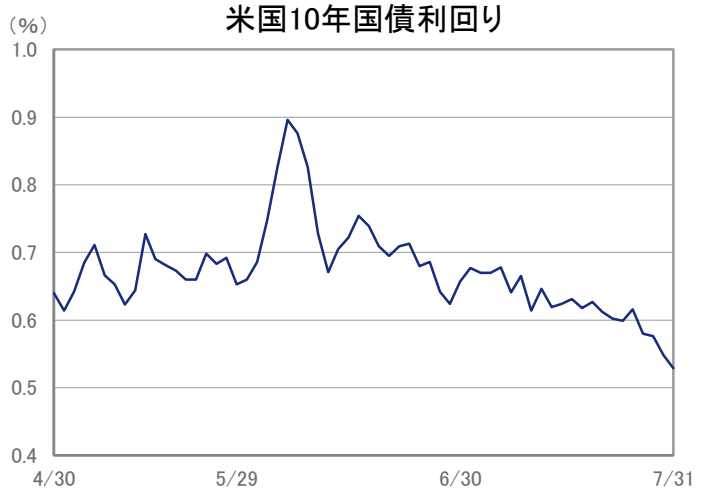
※1 比率は外国債券現物対比です。  
※2 格付けは、原則としてS&P社、Moody's社のうち低位のものを採用しています。

<参考> 市場動向(マーケット指標の推移)

■ 為替相場



■ 債券市場



当ファンドは、公社債などの値動きを生じる証券(外貨建資産には為替リスクもあります。)に投資しますので、基準価額は日々変動します。従って元金が保証されるものではありません。また、運用の成果は運用の実績により変動します。投資した資産の価値の減少を含むリスクは、投資信託をご購入のお客様に負っていただくこととなります。当資料は当社が信頼できると判断したデータにより作成しましたが、その正確性、完全性等を保証するものではなく、また事前の通知なしに内容を変更する場合があります。投資信託は貯金(預金)保険制度の対象ではありません。当資料は金融商品取引法に基づく開示書類ではありません。



## 商品の特色

- 当ファンドは、JA海外債券マザーファンドを主要投資対象とし、マザーファンドを通じて、日本を除く世界各国の公社債を中心に投資を行います。
- マザーファンドの運用にあたっては、ウエリントン・マネージメント・カンパニー・エルエルピー、ウエリントン・マネージメント・香港リミテッドおよびウエリントン・マネージメント・インターナショナル・リミテッドに外貨建資産の運用および為替取引の指図に関する権限を委託します。
- 当社が円ベースに換算したFTSE世界国債インデックス(除く日本)をベンチマークとし、ファンダメンタルズ分析と計量分析を併用した手法により運用を行い、ベンチマークを上回る投資成果を目指します。
- ポートフォリオ全体の平均格付(保有している有価証券に係る信用格付けを加重平均したもの)は、原則としてA格以上を維持することとします。外貨建資産については、原則として対円為替ヘッジは行いません。

## お申込みメモ

購入単位	<通常の申込> 販売会社が定める単位 <確定拠出年金制度に基づく申込> 1円以上1円単位
購入価額	購入申込受付日の翌営業日の基準価額とします。
購入代金	販売会社の指定する日までに支払ってください。
換金単位	1口単位
換金価額	換金申込受付日の翌営業日の基準価額から、信託財産留保額を差し引いた価額となります。
換金代金	原則として換金申込受付日から起算して5営業日目から支払いを行います。
申込締切時間	原則として午後3時までとなります。(ただし、受付時間は販売会社により異なる場合がありますので、詳細につきましては販売会社までお問い合わせください。)
申込受付不可日	ニューヨーク証券取引所の休場日またはニューヨークの銀行の休業日には、購入・換金の申込受付を行いません。(詳しくは、販売会社または委託会社にお問い合わせください。)
換金制限	信託財産の資産管理を円滑に行うために大口の換金には制限を設ける場合があります。
購入・換金申込受付の中止及び取消し	金融商品取引所等における取引の停止等により購入・換金の申込受付が中止または取消しとなることがあります。
信託期間	無期限(設定日:2000年12月22日)
繰上償還	受益権の総口数が5億口を下回った場合などには、繰上償還となる場合があります。
決算日	毎年10月16日(休業日の場合は翌営業日)
収益分配	毎年10月の決算時に分配を行います。分配金再投資専用ファンドですので、税引き後、無手数料で再投資されます。(年1回)
信託金の限度額	1兆円を限度とします。
公告	委託会社が投資者(受益者)に対してする公告は、日本経済新聞に掲載します。
運用報告書	毎年10月の決算時及び償還後に交付運用報告書を作成し、販売会社より知れている投資者(受益者)に対して交付します。
課税関係	課税上は株式投資信託として取り扱われます。 公募株式投資信託は税法上、少額投資非課税制度の適用対象です。 配当控除、益金不算入制度の適用はありません。なお、税制が改正された場合等には変更される場合があります。

※ご購入の際は、必ず「投資信託説明書(交付目論見書)」をご覧ください。

ニューヨーク証券取引所の休場日またはニューヨークの銀行の休業日には、購入、換金のお申込みの受付を行いません。金融商品取引所や外国金融商品市場における取引の停止、その他やむを得ない事情があるときには、購入、換金のお申込みの受付を中止すること、およびすでに受け付けた購入、換金のお申込みを取り消す場合があります。

## 委託会社、その他の関係法人

- 委託会社 : 農林中金全共連アセットマネジメント株式会社(金融商品取引業者 関東財務局長(金商)第372号  
一般社団法人 投資信託協会会員/一般社団法人 日本投資顧問業協会会員)  
信託財産の運用指図、目論見書および運用報告書の作成等を行います。  
: ウエリントン・マネージメント・カンパニー・エルエルピー、ウエリントン・マネージメント・香港リミテッドおよびウエリントン・マネージメント・インターナショナル・リミテッド(投資顧問会社)  
当ファンドの直接の関係法人ではありませんが、委託会社よりJA海外債券マザーファンドにおける外貨建資産の運用および為替取引の指図に関する権限の委託を受けて投資判断・発注等を行います。
- 受託会社 : 三菱UFJ信託銀行株式会社(再信託受託会社:日本マスタートラスト信託銀行株式会社)  
追加信託に係る振替機関への通知等、信託財産の保管・管理・計算等を行います。
- 販売会社 : 以下をご覧ください。  
ファンドの募集の取扱い・販売、目論見書・運用報告書の交付、一部解約の請求の受付、収益分配金、償還金および一部解約金の支払い等を行います。

販売会社等につきましては、以下の照会先までお問い合わせください。

◆農林中金全共連アセットマネジメント株式会社  
ホームページ : <https://www.ja-asset.co.jp/>  
フリーダイヤル : 0120-439-244(受付時間:営業日の午前9時~午後5時)

お申込、投資信託説明書(交付目論見書)のご提供は

## 主なリスクと費用

下記の事項は、この投資信託(以下、「当ファンド」という。)をお申込みされる投資家の皆様にあらかじめ、ご確認いただきたい重要な事項としてお知らせするものです。

お申込みの際には、下記の事項および投資信託説明書(交付目論見書)の内容をよくお読みください。

### ■ 当ファンドに係るリスクについて

当ファンドは、主に日本を除く世界各国の公社債を実質的な投資対象としますので、海外金利の上昇による組入公社債の価格の下落や、組入公社債の発行会社等の倒産や財務状況の悪化等の影響により、基準価額が下落し、損失を被ることがあります。また、外貨建資産に投資を行いますので、為替の変動により損失を被ることがあります。

したがって、投資家の皆様の投資元金は保証されているものではなく、基準価額の下落により、損失を被り、投資元金が割り込むことがあります。

当ファンドの基準価額の変動要因としては、主に「金利変動リスク」「為替変動リスク」「信用リスク」などがあります。

※詳しくは投資信託説明書(交付目論見書)の「投資リスク」をご覧ください。

### ■ 当ファンドの費用

投資者が直接的に負担する費用	
購入時手数料	<p>&lt;通常の申込&gt; 購入申込受付日の翌営業日の基準価額に、販売会社が個別に定める手数料率を乗じた額です。ご購入時の手数料率の上限は1.65%(税抜1.5%)です。</p> <p>&lt;確定拠出年金制度に基づく申込&gt; 無手数料</p>
信託財産留保額	換金申込受付日の翌営業日の基準価額に0.20%を乗じた額を、換金時にご負担いただきます。
投資者が信託財産で間接的に負担する費用	
運用管理費用(信託報酬)	毎日、純資産総額に年1.32%(税抜1.20%)を乗じた額を計上します。毎計算期間の最初の6ヵ月終了日及び毎計算期間末または信託終了のとき信託財産中から支払われます。
その他の費用・手数料	<p>監査費用は、毎日、純資産総額に年0.0033%(税抜0.003%)を乗じた額を計上します。毎計算期間末または信託終了のとき信託財産中から支払われます。</p> <p>有価証券売買時の売買委託手数料、先物取引・オプション取引等に要する費用、資産を外国で保管する場合の費用等は、その都度信託財産中から支払われます。</p> <p>※運用状況により変動するため、事前に料率、上限額等を表示することができません。</p>

※ファンドの費用の合計額は、投資者の皆様がファンドを保有する期間等に応じて異なりますので、表示することができません。

※ご購入の際は、必ず「投資信託説明書(交付目論見書)」をご覧ください。

## 留意事項

- 当資料は、農林中金全共連アセットマネジメント株式会社(以下、「当社」といいます。)が作成した販売用資料であり、金融商品取引法に基づく開示書類ではありません。
- 当資料は当社が信頼できると判断したデータ等により作成しましたが、その正確性、完全性等を保証するものではなく、また事前の通知なしに内容を変更する場合があります。市場環境等の見直しにつきましても、その確実性を保証するものではありません。また、将来の運用成果を保証するものでもありません。
- 当ファンドは、公社債などの値動きの生じる証券(外貨建資産には為替リスクもあります。)に投資しますので、基準価額は日々変動します。したがって、元金および収益分配が保証されるものではなく、投資元本を割り込むことがあります。また、運用の成果は運用の実績により変動します。投資した資産の価値の減少を含むリスクは、投資信託をご購入のお客様に負っていただくこととなります。
- 投資信託は預貯金や保険商品とは異なり、預金(貯金)保険機構、保険契約者保護機構の保護対象ではありません。投資信託のお申込みに関しては、クーリングオフの適用はありません。
- ご購入の際は、販売会社より投資信託説明書(交付目論見書)をお渡ししますので、必ずお受取りいただき、詳細をご確認のうえ、ご自身でご判断いただきますようお願いいたします。
- FTSE世界国債インデックス(除く日本・当社円換算ベース)は、FTSE Fixed Income LLCにより運営されている債券インデックス、FTSE世界国債インデックス(米ドルベース)をもとに、FTSE Fixed Income LLCの承諾を得たうえで、当社が独自に円換算したものです。